

ശാന്തസുന്ദരഭവനം

പരമ്പരാഗതശൈലിക്കൊപ്പം ആധുനികതയെ കൂടി കൂട്ടുപിടിച്ചുകൊണ്ട് അഞ്ചു സെന്റിൽ നാലുകെട്ടിന്റെ മാതൃകയിലൊരുക്കിയ ഭവനം.

■ ടീം വീടും പ്ലാനും

ബാം ഈർ നഗരത്തിലെ തിരക്കിട്ട ജീവിതത്തിൽ നിന്ന് ഒരു വിടു തൽ നേടി നാട്ടിലേക്കെത്തുമ്പോൾ താമസിക്കാ നായി പണിതിട്ടുള്ള ഒരു ഒഴിവുകാല വസതി യാണിത്. ആലുവയ്ക്കടുത്ത് കടുങ്ങല്ലൂരിലെ

രാമചന്ദ്രമിഷൻ ആശ്രമത്തിനു തൊട്ടടുത്താണ് 5 സെന്റ് പ്ലോട്ടിൽ 1000 ചതുരശ്ര അടി വിസ്തീർണ്ണത്തിൽ ഭാസ്കരനും ചന്ദ്രവല്ലിക്കും വേണ്ടി ഈ രണ്ടാം വീടൊരുക്കിയിട്ടുള്ളത്. ആർക്കിടെക്റ്റ് മനോജ് മധു (മൈ ഇന്നൊ സ്പേസ്, ഇടപ്പള്ളി, കൊച്ചി) ആണ് കേവലം 22 ലക്ഷം രൂപ ചെലവിൽ പരമ്പരാഗത കേരളീയ ശൈലി പിന്തുടരുന്ന ഈ ഭവനം പൂർത്തീകരിച്ചത്.

മലയാളത്തിനുമേലുള്ള

പരമ്പരാഗത ശൈലിയെ ആധുനിക തലത്തിൽ ഉൾച്ചേർത്ത് വാസ്തു നിയമങ്ങൾ കൃത്യമായി പാലിച്ച് പണ്ടത്തെ നാലുകെട്ടിന്റെ മാതൃകയിലാണ് ഈ വാസസ്ഥലം രൂപകൽപ്പന ചെയ്തത്. ലിവിങ്, ഡൈനിങ്, കിച്ചൻ, രണ്ടു കിടപ്പുമുറികൾ, ധ്യാനത്തിനും പ്രാർത്ഥനയ്ക്കുമായി നീക്കിവെച്ച ഒരു മുറി എന്നിവയാണ് ഇവിടെയുള്ളത്. വടക്കു കിഴക്കു ദർശനമായുള്ള ഈ വീടിന്റെ ഒത്ത നടുക്ക് നടുമുറ്റവും ഒരുക്കിയിട്ടുണ്ട്. കടഞ്ഞെടുത്ത തേക്കിൻതടികൾ, അലങ്കാര വേലകളാൽ അലംകൃതമായ ഇഷ്ടികകൾ, പ്ലാസ്റ്റർ ചെയ്ത ഭിത്തികൾ, മിനുസമുള്ള ടൈലുകൾ എന്നിങ്ങനെ വിവിധ ടെക്സ്ചറുകൾ ഉപയോഗിച്ചാണ് ഈ ഭവനം ഒരുക്കിയത്. പെബിൾസിട്ട നടുമുറ്റമാണ് പ്രധാന ഹാളിനെ ലിവിങ്, ഡൈ





നടുമുറ്റത്തിന്റെ ഇരുഭാഗങ്ങളിലുമായി സജ്ജീകരിച്ച ലിവിങ്ങും ഡൈനിങ്ങും



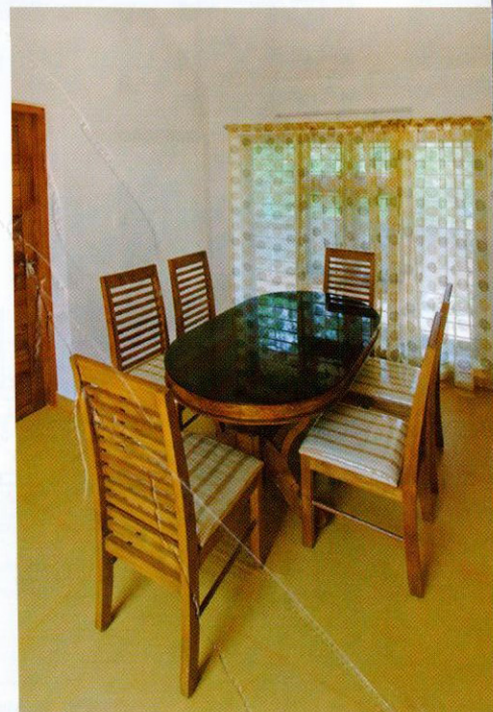
ആർക്കിടെക്റ്റ് മനോജ് മധു

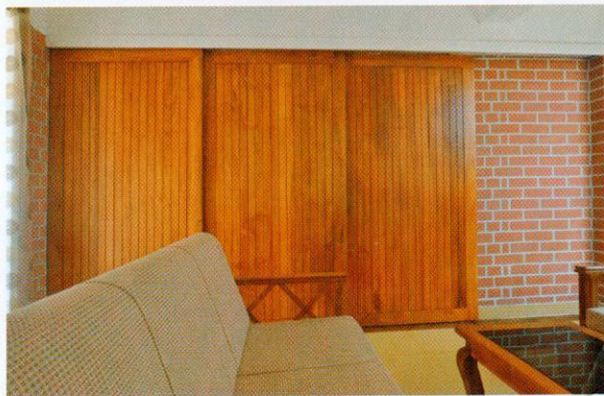
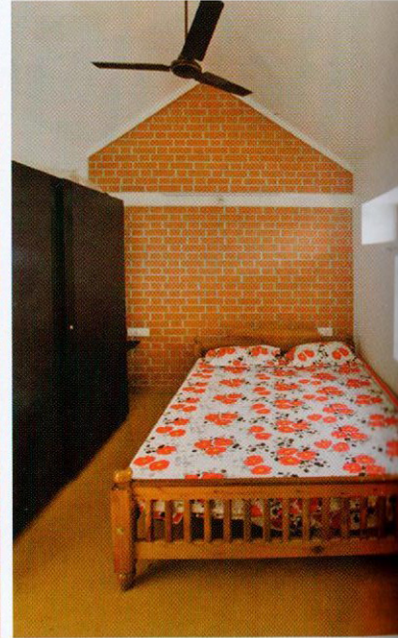
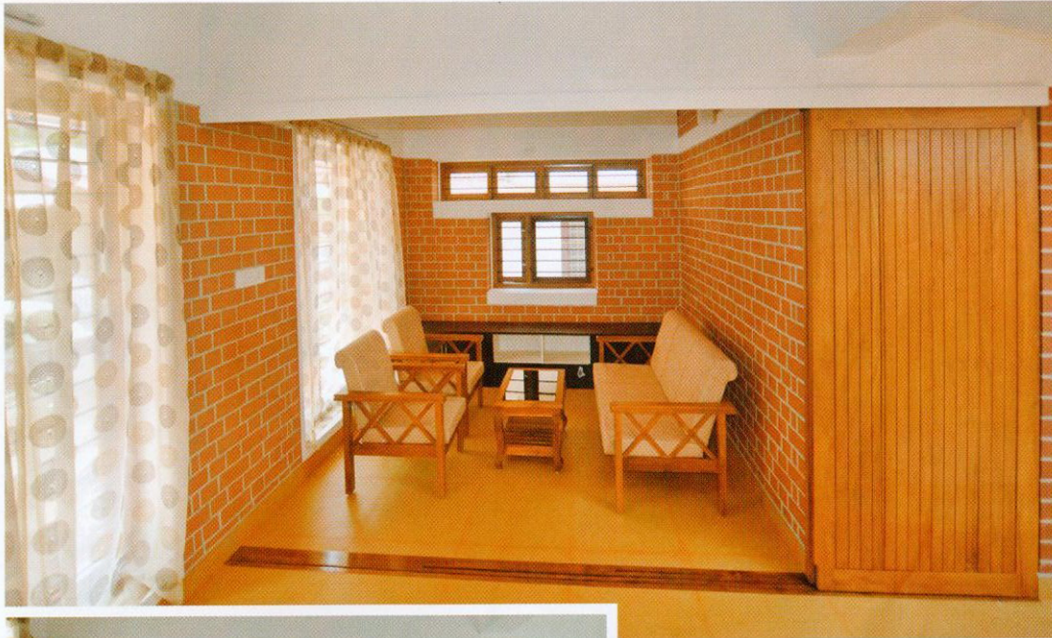
‘പ്രകൃതിയെ ഹനിക്കാത്ത പ്രകൃതി സൗഹൃദ ചേരുവകൾ മാത്രം ഉപയോഗിച്ചുകൊണ്ട്, പ്രകൃതിയോട് പൊരുത്തപ്പെട്ടു കൊണ്ടാണ് നിർമ്മാണം’

നിങ് ഏരിയകളായി വേർതിരിക്കുന്നത്. വീടിന്റെ തെക്കു കിഴക്കുഭാഗത്താണ് ഇരിപ്പിട സൗകര്യത്തോടെ ഒരുക്കിയ പ്രാർത്ഥനാമുറിയുടെ സ്ഥാനം. ഇവിടെ ട്രൈഡിങ് ഡോർ നൽകി യത് വ്യത്യസ്തതയാണ്. സ്റ്റോറേജ് ഇടമായി കൂടി പരിവർത്തിക്കപ്പെട്ട ജനലാണ് ഈ മുറിയുടെ പ്രത്യേകത. മികച്ച വായുസഞ്ചാരം ഉറപ്പാക്കി ഒരുക്കിയ കിടപ്പുമുറികളുടെ ദിത്തികൾ അലകാര ഇഷ്ടികകളാൽ മനോഹരമാക്കിയിട്ടുണ്ട്.

പ്രകൃതിയോടിണങ്ങി

മികച്ച നിലവാരമുള്ളതും എന്നാൽ താരതമ്യേന ചെലവു കുറഞ്ഞതുമായ അസംസ്കൃത വസ്തുക്കളാണ് ഗൃഹനിർമ്മാണത്തിനുപയോഗിച്ചത്. വിസ്താരമേറിയ അകത്തളങ്ങളും കുത്തനേ പലതലങ്ങളിലായി നിൽക്കുന്ന മേൽക്കൂരകളും ഈ ഭവനത്തിന്റെ ആകർഷണീയതയേറ്റാൻ ഉതകുന്നുണ്ട്. ബ്രൗൺ, ബെയ്ജ് എന്നിങ്ങനെ മണ്ണി





അലങ്കാര ഇഷ്ടികകളുടെ മനോഹാരിതയാണ് പ്രാർത്ഥനാമുറിയെയും കിടപ്പുമുറിയെയും ശ്രദ്ധേയമാക്കുന്നത്. പ്രാർത്ഥനാമുറിയ്ക്കുള്ള പ്രവേശന ഭാഗത്ത് സ്റ്റൈഡിങ് ഡോർ നൽകിയത് വ്യത്യസ്തതയാണ്

PROJECT DETAILS

Architect / Project Contractor / Interior Designer / Interior Contractor / Electrification/Lighting / Plumbing consultant/ Landscaping consultant / Furniture Design

Ar. Manoj Madhu
MyInnoSpace, First Floor, Malhar,
KPNRA 53A, V P Marakkar Road,
Edayapally, Kochi - 682 024
Ph: 0484 4850369, 9995777869

Owner

Chandravally P N
No 28, 1st Cross, 1st Main,
Sudernagar Gokul, Bangalore - 560054

Location

Kadungalloor

Year of Completion

2015

Site Area

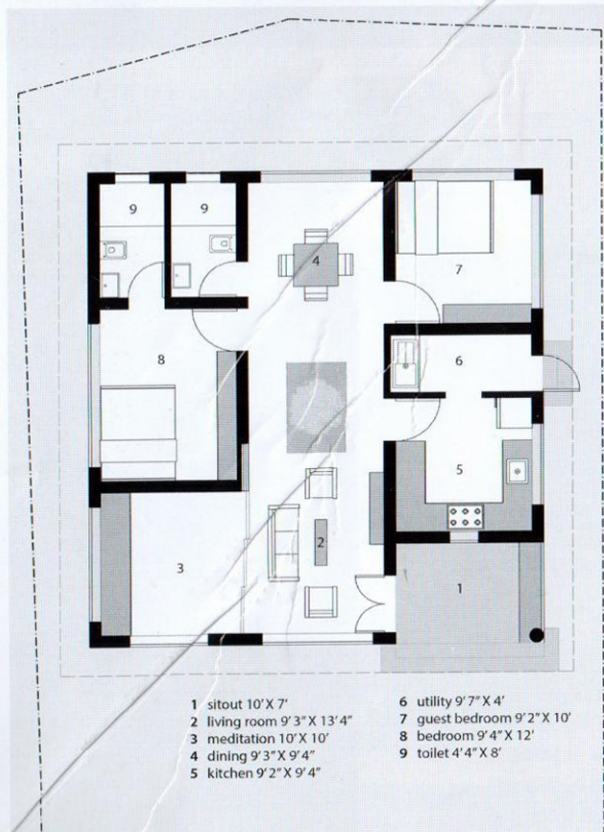
5 Cent

Built Area

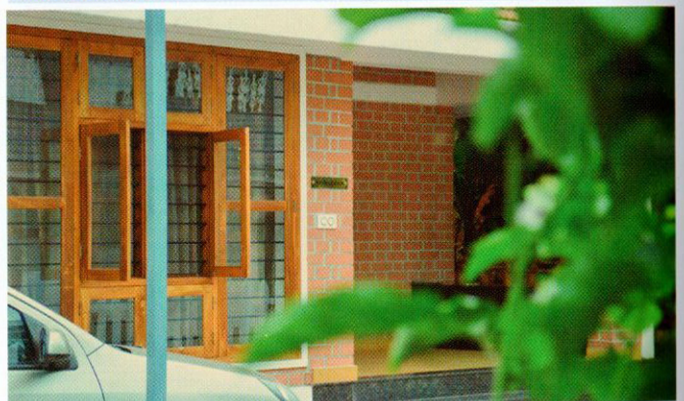
1000 Sq. Ft.

Structural Engineer

Sreejith



FLOOR PLAN



നോട് ചേർന്ന നിറങ്ങളാണ് അകത്തളങ്ങളിലുടനീളമുള്ളത്. വീടിന്റെ ഒത്ത നടക്ക് നടമുറ്റം ഉൾക്കൊള്ളിച്ചു കൊണ്ടുള്ള ഈ ഘടന വെയിലും മഴയും മാറിമാറിവരുന്ന കേരളത്തിലെ കാലാവസ്ഥയ്ക്ക് അത്യന്തം അനുയോജ്യമാണ്. പ്രകൃതിസൗഹൃദ ചേരുവകൾ മാത്രം ഉപയോഗിച്ച് പ്രകൃതിയെ തെല്ലും നോവിക്കാതെ രൂപകൽപ്പന ചെയ്യപ്പെട്ട ഈ ഭവനത്തിലെ താമസം കുളിർമയേറിയ ഒരനുഭവമായിരിക്കുമെന്നതിൽ സംശയമില്ല.

ഫോട്ടോഗ്രാഫി: ആർക്കിടെക്റ്റ് മനോജ് മധു & അനൂപ് ജി.